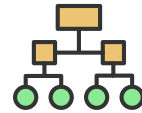
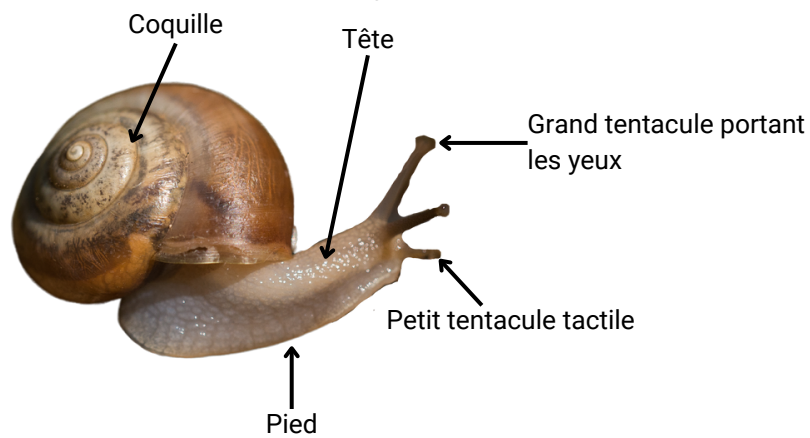




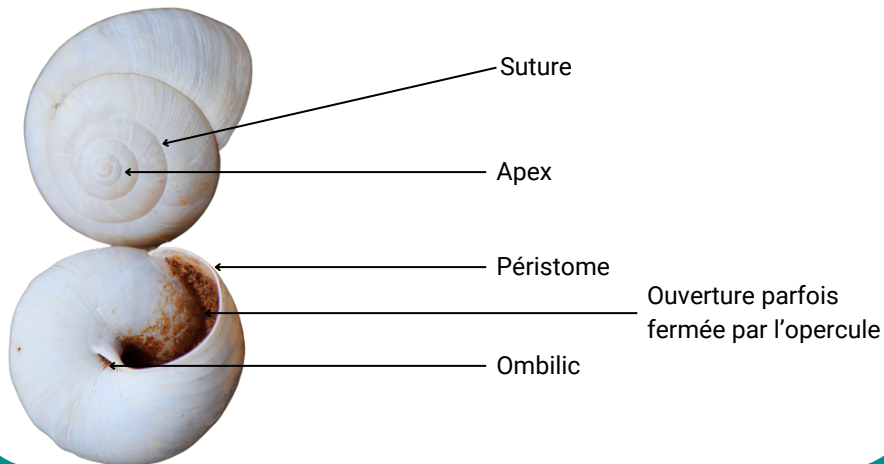
# CLÉS DE DETERMINATION



## L'anatomie de l'escargot



© ⓘ ⓘ ⓘ ⓘ 4.0 | [David Naudon \(modifiée\)](#)



1

Est-ce que la coquille est nettement plus haute que large ?

Si oui, ce n'est pas l'espèce que l'on recherche ;

Si non, passer à la question suivante ;

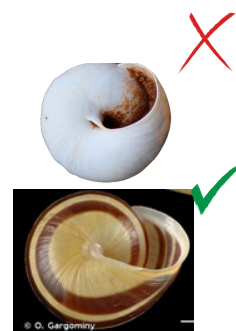


2

### Est-ce que la coquille a un ombilic ?

Si oui, ce n'est pas l'espèce que l'on recherche. (Attention : l'ombilic peut être en partie obturé par le péristome) ;

Si elle n'a pas d'ombilic, passer à la question suivante ;



©Olivier Gargominy

3

### Est-ce que la coquille est jaune ou rose ?

Si oui, il s'agit probablement d'un escargot des haies ou des jardins.



4

### Est-ce que la coquille est brune ?

Si la coquille a de larges bandes spirales sombres interrompues par des zébrures claires, c'est probablement un petit-gris *Cornu aspersum*.

Si la coquille n'a pas de bandes spirales noires ou que les bandes ne sont pas interrompues, c'est probablement un escargot des haies ou des jardins.



CC BY-NC 4.0 | C. & A. Evanno



©Olivier Gargominy

5

### Comment distinguer l'escargot des haies ou des jardins ?

Par la périphérie interne du péristome :

Si elle est noire, il s'agit probablement de l'escargot des haies *Cepaea nemoralis*, l'espèce que l'on recherche.

Si elle est blanche, vous observez probablement l'escargot des jardins *Cepaea hortensis*.



CC BY-NC 4.0 | Mick Talbot (modifiée).



©Olivier Gargominy